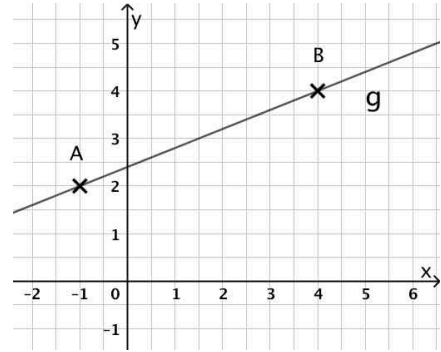
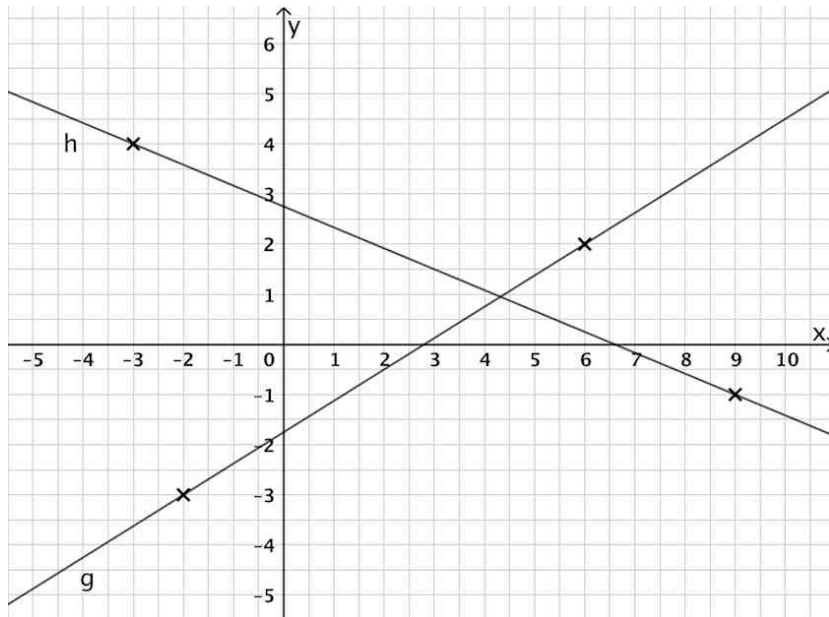


MB3 LU12 : Test 1

1. a.) Die Gerade g schneide die x-Achse im Punkt P.
Bestimme dessen Koordinaten: P (..... /)
- b.) Die Gerade g schneide die y-Achse im Punkt Q.
Bestimme dessen Koordinaten: Q (..... /)
- c.) Bestimme die x-Koordinate des Punktes R (x/18),
welcher auf der Geraden g liegt: R (..... / 18)



2. Bestimme von den Geraden g und h je die Geradengleichung.



g: $y =$

h: $y =$

3. Zeichne die Geraden g und h ins Koordinatensystem ein, bestimme je zwei Punkte pro Gerade mit ganzzahligen Koordinaten und notiere die entsprechenden Koordinaten.

g: $y = \frac{3}{8} \cdot x - 2,5$

h: $y = -\frac{5}{2} \cdot x + 1,5$

