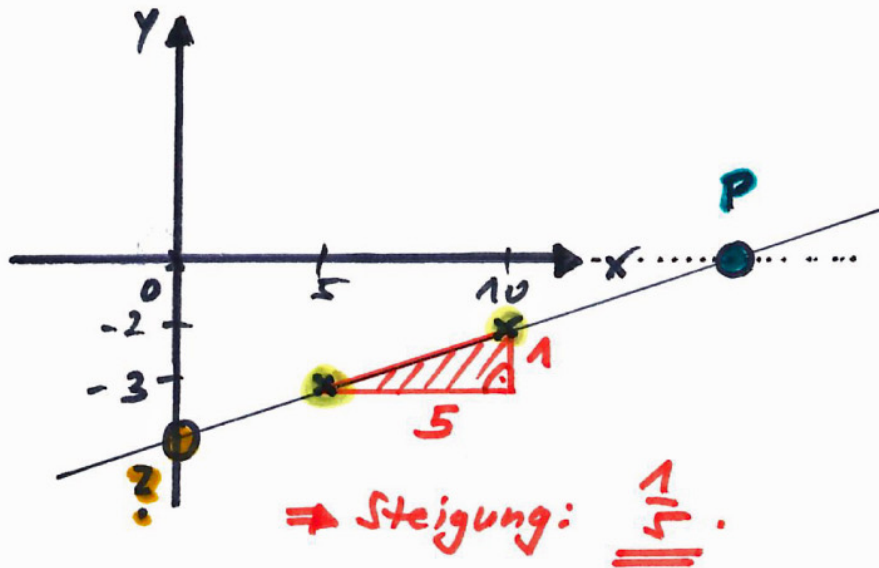


Folgende Punkte liegen auf der Geraden i:

x	-5	0	5	10
y	-5	-4	-3	-2

- Bestimme die Steigung der Geraden als gekürzten gemeinsamen Bruch.
- Bestimme die Geradengleichung.
- Bestimme die x-Koordinate des Punktes **P(x/0)**.

a.)  
b.)



$$\Rightarrow y = \frac{1}{5} \cdot x - ?$$

$$\Rightarrow -2 = \frac{1}{5} \cdot 10 - ?$$

$$-2 = 2 - 4$$

$$\Rightarrow \underline{\underline{y = \frac{1}{5} \cdot x - 4}}$$

c.)

$$y = \frac{1}{5} \cdot x - 4 \quad \rightarrow \quad \begin{array}{l} 0 = \frac{1}{5} \cdot x - 4 \quad | +4 \\ 4 = \frac{1}{5} \cdot x \quad | \cdot 5 \\ \underline{\underline{20 = x}} \end{array}$$

⇒ P(20/0)