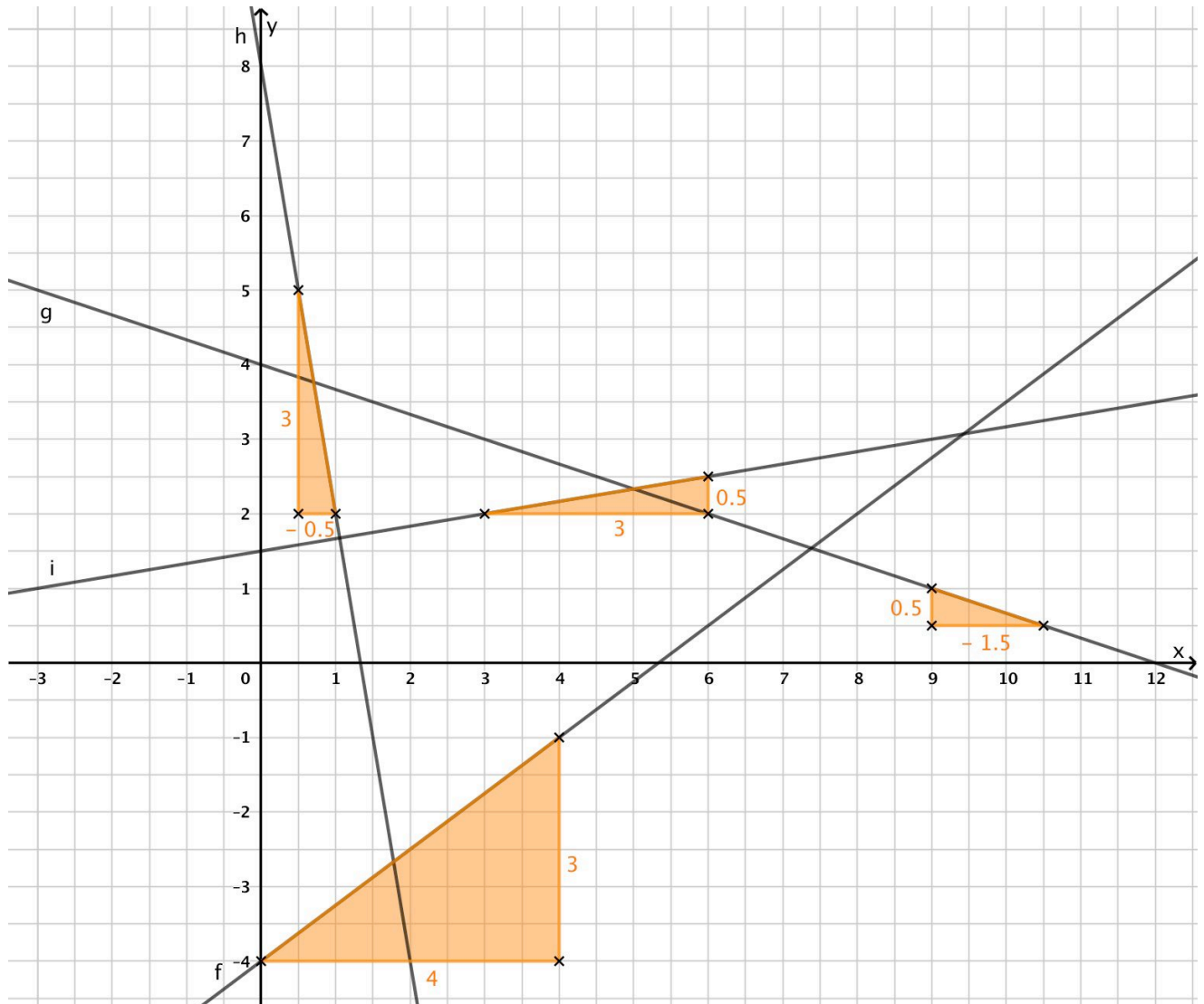


Lösung AB ,Geradengleichung'

1. Bestimme von den Geraden f / g / h / i je die zugehörige Geradengleichung.



f: $y = \frac{3}{4} \cdot x - 4$

g: $y = -\frac{1}{3} \cdot x + 4$

h: $y = -6 \cdot x + 8$

i: $y = \frac{1}{6} \cdot x + 1,5$

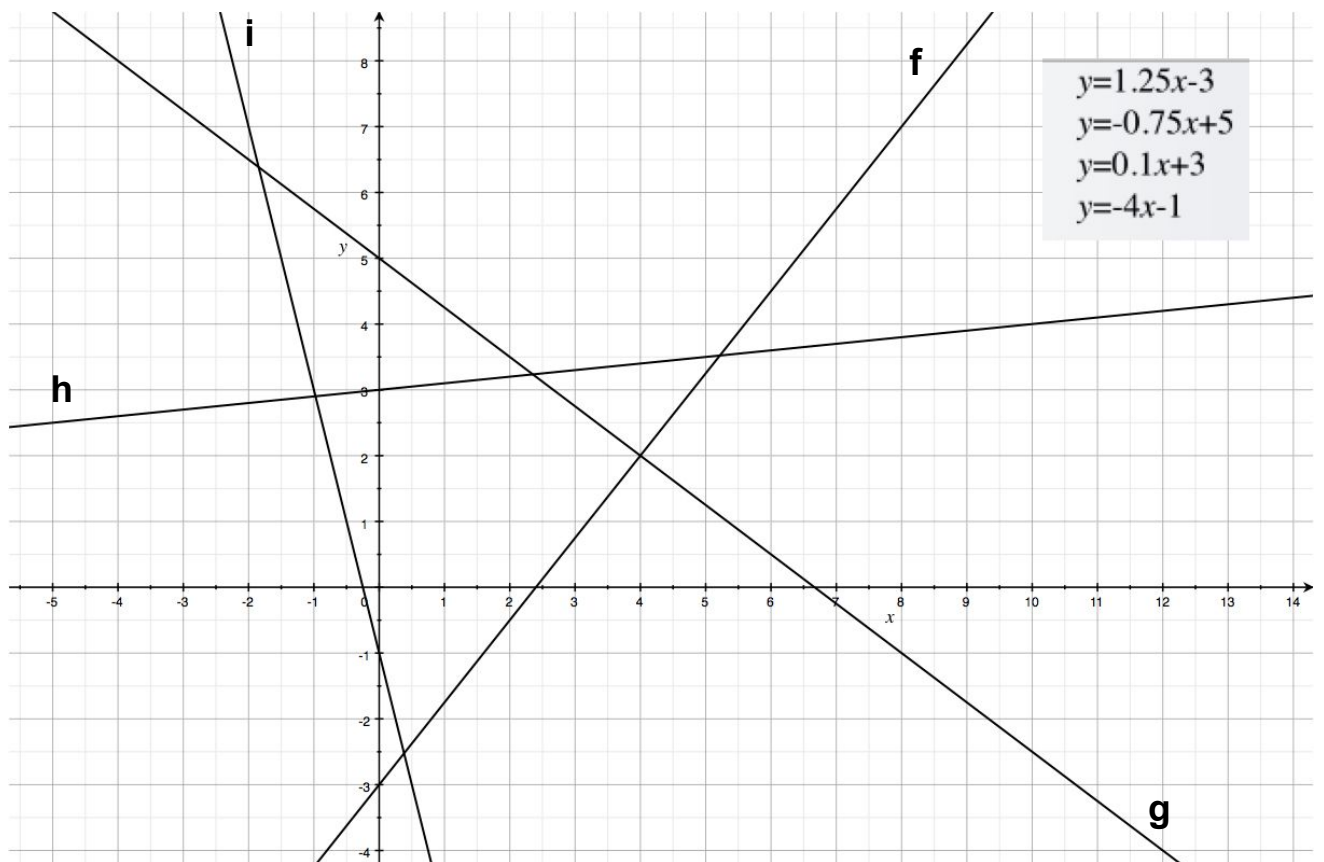
2. Zeichne die Geraden f / g / h / i in das Koordinatensystem ein, und bestimme je die zugehörige Geradengleichung.

f:	x	-8	-4	0	4	8
	y	-13	-8	-3	2	7

g:	x	-8	-4	0	4	8
	y	11	8	5	2	-1

h:	x	-10	-5	0	5	10
	y	2	2.5	3	3.5	4

i:	x	-5	-2	0	2	5
	y	19	7	-1	-9	-21



f: $y = \frac{5}{4} \cdot x - 3$

h: $y = \frac{1}{10} \cdot x + 3$

g: $y = -\frac{3}{4} \cdot x + 5$

i: $y = -4 \cdot x - 1$