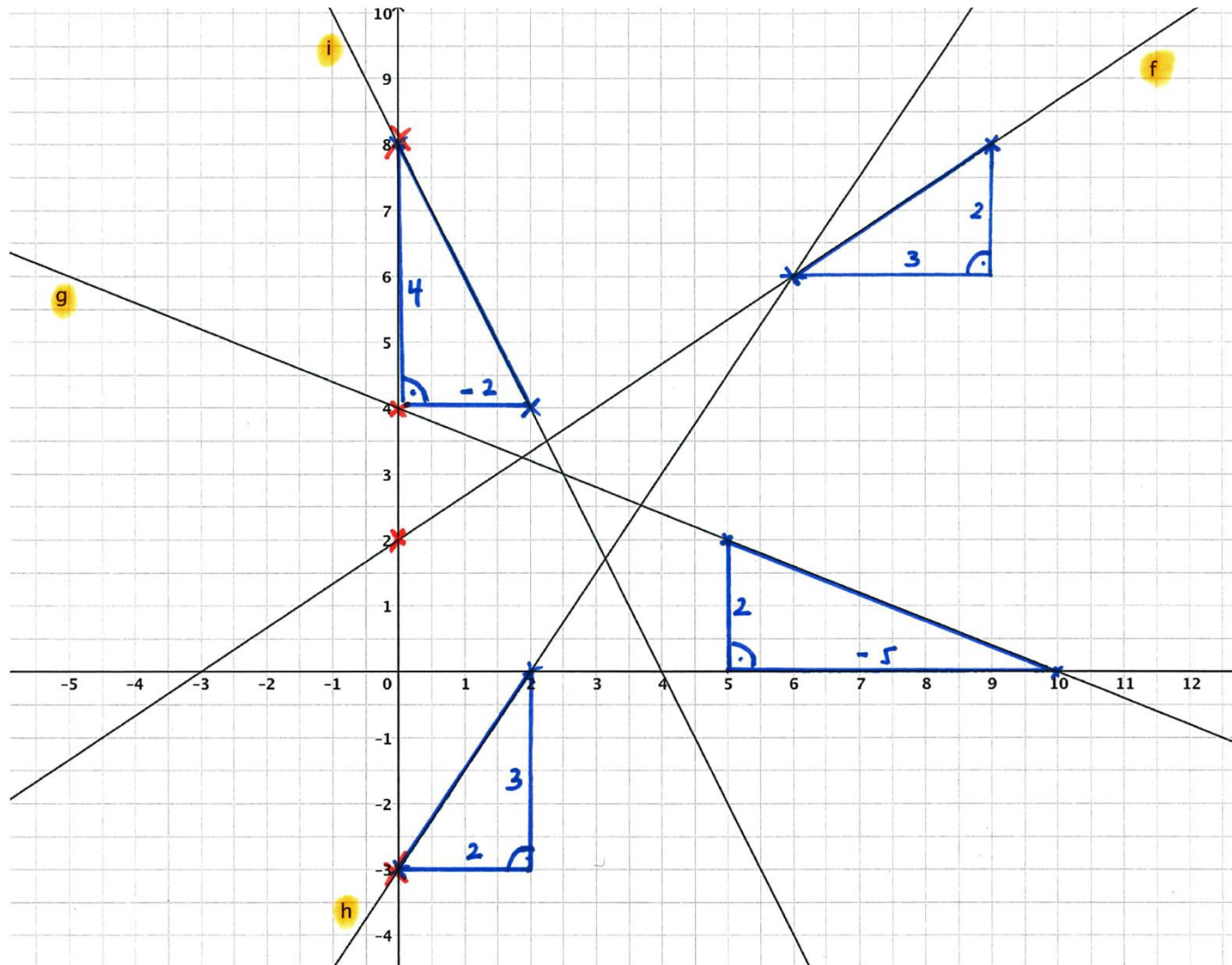


## Lösung AB ,Geradengleichung'

Bestimme die Geradengleichung der Geraden f , g , h und i.



$$f: y = \frac{2}{3} \cdot x + 2$$

$$g: y = -\frac{2}{5} \cdot x + 4$$

$$h: y = \frac{3}{2} \cdot x - 3$$

$$i: y = -2 \cdot x + 8$$